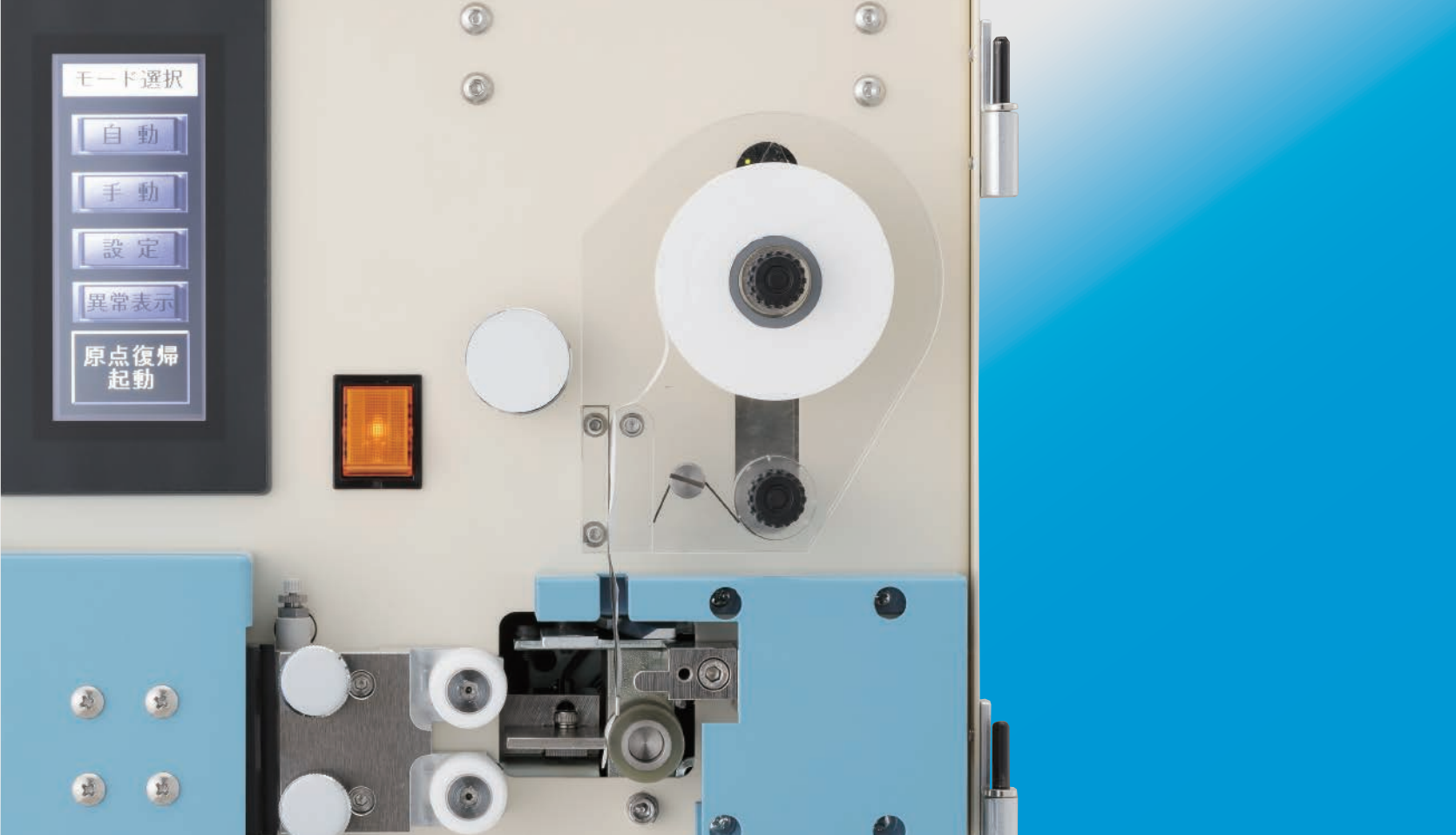


フジテプラー

シールテープ自動巻付機



特許・実用新案・意匠登録済または出願済です。
あらゆる部分にお客様からのアイデアが生かされております。



よりコンパクトに、より簡単に 配管作業の省力化に実力発揮する

FUJI TEPLER

LSM-32F

フジテプラー
リニューアル

親しみやすいコンパクトな設計、確かな巻付け。

フジテプラーは、配管等に於けるパイプ及びジョイント等のねじ接合部にシールテープを自動的に巻付ける機械です。逆巻きすることがないので巻付け時のズレ、メクレも皆無。シールテープの理想の巻付けが簡単にできます。しかも、配管内へのテープ屑などの落込みを防ぐため、ねじ先端より控えて巻付けることができます。操作は簡単、手巻きに比べて、確実に早いなどの優れた特長と併せて巻付け回数は任意に選択可能、省スペースでコンパクト設計。

配管作業の合理化に最適なツールです。

仕様

項目	仕様	備考 (補足)
電源電圧	AC100V 0.5A (50/60Hz)	
駆動用空気圧力範囲 (MPa)	0.3 ~ 0.7	接続: Φ6mm用ワンタッチ継手
巻付可能ねじサイズ	R1/8、R1/4、R3/8、R1/2、R3/4 ※	右ねじ
巻付回数	設定により調整可能	
巻付回転速度	設定により調整可能	
シールテープ幅 (mm)	4、5、8、10、13	
外観寸法 (mm) / 質量 (kg)	W 300 x D 315 x H 325 / 21	
空気消費量 (L/min.)	20	20℃、大気圧時

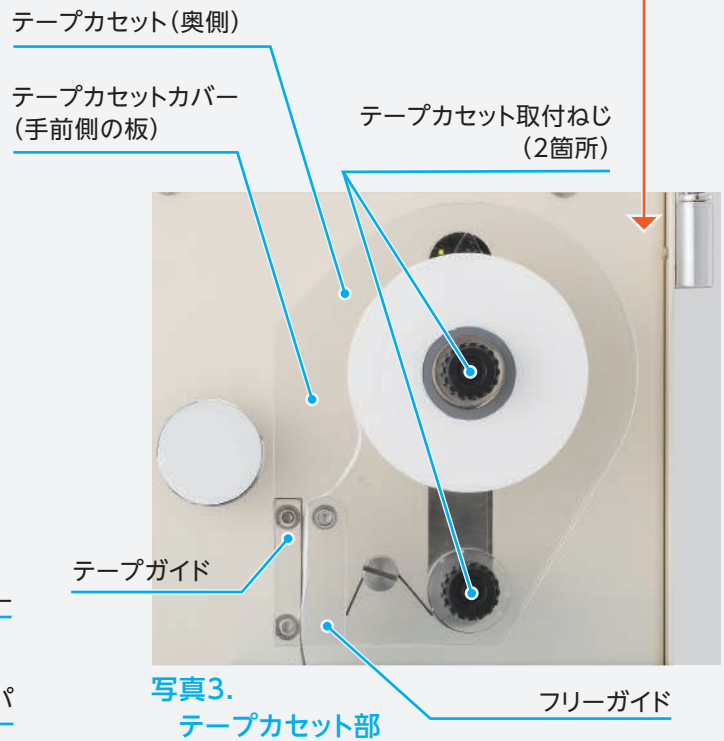
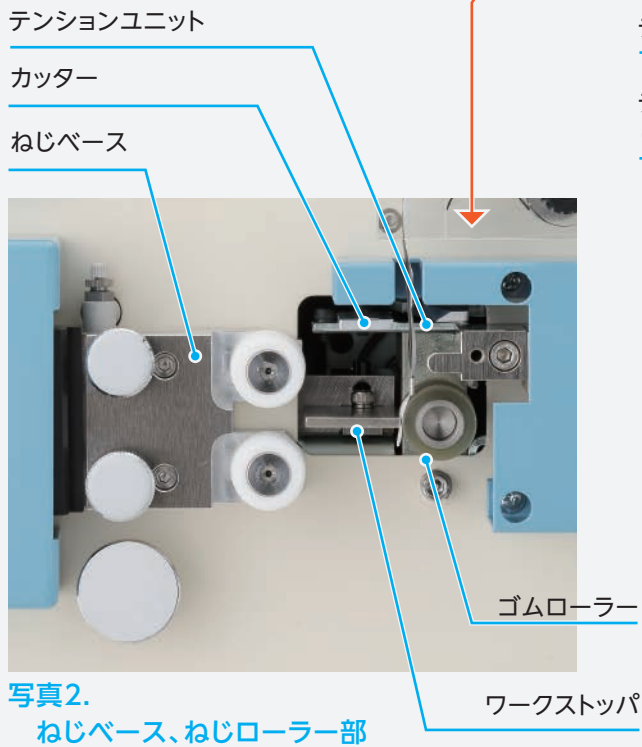
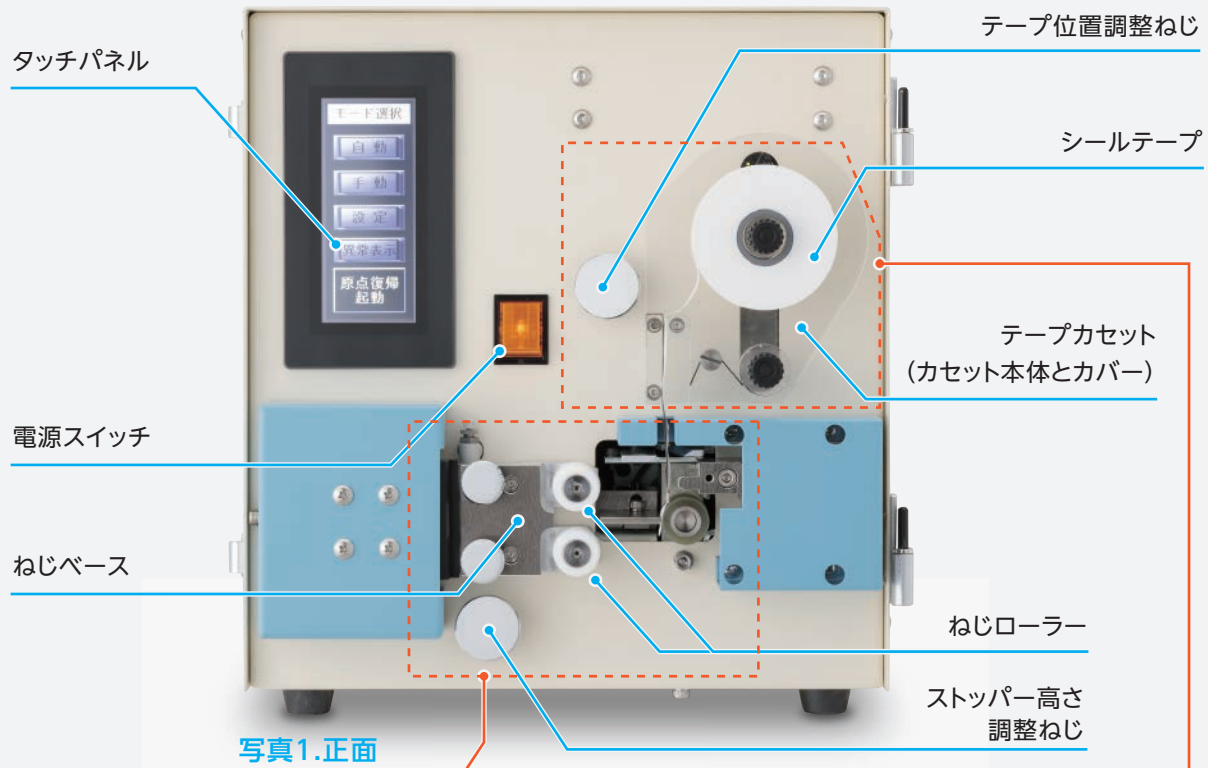
※ NPTねじの場合はお問い合わせ下さい。

操作性と 性能がアップ!



- 1 操作・設定部にタッチパネル採用
- 2 モーターに電子制御採用
巻付時間 約40%短縮 (R1/4、2巻の場合)
- 3 ねじローラー形状の変更・改善
- 4 テンションユニット追加

構造



品番表示



ねじサイズ記号	
記号	ねじサイズ
A	R1/8
B	R1/4
C	R3/8
D	R1/2
E	R3/4

テープ幅記号	
記号	シールテープ幅 (mm)
4	4
5	5
8	8
10	10
13	13

※ NPTねじの場合はお問い合わせ下さい。

品番例

対象とするねじサイズ: R1/8、R1/4、R3/8、R1/2の4種類

必要なシールテープ幅: 5、8、13mmの3種類 の場合

LSM-32F-ABCD5813

対象とするねじサイズ: R1/4、R3/8、R1/2の3種類

必要なシールテープ幅: 5、8mmの2種類 の場合

LSM-32F-BCD58

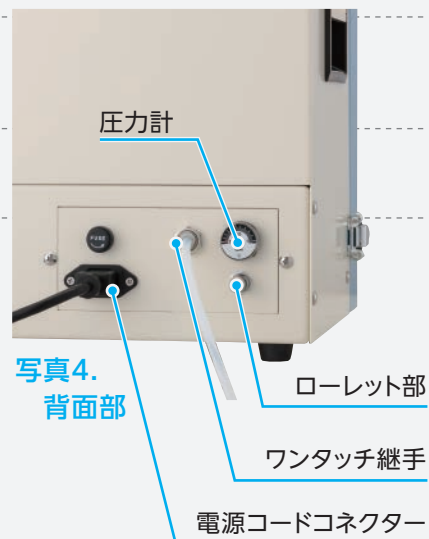
操作手順

構造、操作手順
の動画は



準備

- ① 背面右下のワンタッチ継手(写真4参照)にエアチューブ(Φ6mm)を接続して駆動用空気圧力を供給して下さい。
- ② ローレット部を回して、圧力を調整します。
(通常0.4～ 0.5MPaに設定して下さい。)
- ③ 付属の電源コードをコネクタに接続して下さい。
- ④ 必要な幅のシールテープをテープカセットにセットして下さい。



自動運転

- ① 正面の電源スイッチを入るとタッチパネルが点灯します。
起動画面(写真)のあとにモード選択画面(写真6参照)が表示されます。
モード画面が表示されるまではタッチパネルに触れないで下さい。
※ タッチパネルは、先端の尖ったものや硬いもので操作しないで下さい。破損の原因になります。
- ② モード選択画面の「原点復帰起動」をタッチして下さい。
その際、テープカセットが原点位置に移動します。(写真6参照)
- ③ モード選択画面の「自動」をタッチすると自動品種選択画面に変わりますので、
対象ねじサイズ(例えば1/4)をタッチして下さい。(写真7参照)
- ④ 自動運転画面(写真8参照)に変わりますので、対象ねじの先端をワークストッパーに当てて押し込むと、
自動的にねじ部がチャッキングされるのと同時に、手を離して下さい。
- ⑤ 自動的にシールテープが巻かれてチャッキングが解除され対象品が落下します。

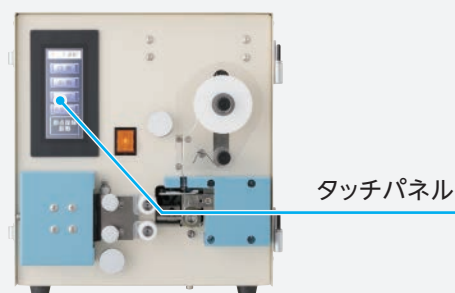


写真5.
タッチパネル部



写真6.
モード
選択画面

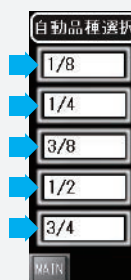


写真7.
自動品種
選択画面



写真8.
自動運転
画面

フジテプラー 仕様等ご確認事項

シールテープ自動巻付機

以下は、ご確認必須事項です。Q.1～4の該当する項目に○を付けてください。
また、Q.5～6につきましてもお知らせください。

確認必須項目 (該当する項目に○をつけてください)

Q.1 電源 (AC100V) と駆動用空気 (0.6MPa程度) の供給は可能ですか。

(巻付機の動力に源として、いずれも必要です。駆動用空気は、背面のワンタッチ継手 (6mm) に接続してください。)

・はい ・いいえ

Q.2 シールテープ巻付機の対象ねじサイズ。

①主に使用されるねじサイズ

R1/8・R1/4・R3/8・R1/2・R3/4・その他 ()

②使用される可能性のあるねじサイズ ※ NPT ねじも対応可能です

R1/8・R1/4・R3/8・R1/2・R3/4・その他 ()

③継手の材質・メッキの有無・種類

材質：鉄・真鍮・SUS・その他 () メッキ：有 () ・無

④対象継手は油分が塗布されていますか？ ※ 油分が巻付機に付着すると性能が低下し、施工性が低下します。

・はい ・いいえ

⑤対象継手の形状

ストレート・エルボ・ティー・その他【右下欄にスケッチをお願い申し上げます。】

⑥ご希望巻付回数

() 回

⑤対象継手の形状_スケッチ

Q.3 巻付対象継手のサンプルをご支給いただけますか？

(対象継手に合わせたセッティングをスムーズに行う為、できるだけご支給ください)

・はい ・いいえ

Q.4 平常稼働時の月平均巻付数量と種類を教えてください。

月平均巻付数量： () 個 / 月

月平均巻付対象： () 種類 / 月

Q.5 現在の作業状況を教えてください。

Q.6 今回お引き合い頂いた理由を宜しければお聞かせください。

御社名

御氏名

御事業所名

記入日

ご協力ありがとうございました。製品選定及び今後の製品品質等の向上のご参考とさせていただきます。

お手数をおかけ致しますが、ご返信は(株)フジキン 各事業所の担当者へ FAX またはメールにてご連絡をお願い申し上げます。



「超・極・微とファイン・クリーン・グリーン」の最先端機器は宇宙環境創りの一



URL <http://www.fujikin.co.jp/> E-mail info@fujikin.co.jp



2013年内閣総理大臣表彰

第5回ものづくり日本大賞
経済産業省「優秀賞」海外展開部門



フジキンはeco検定サポート企業です。
エコピープルを応援します。
URL:<http://www.eco-people.jp/>



携帯向けURL